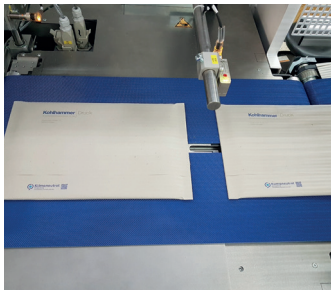


KONTINUIERLICHE SCHLAUCHBEUTELMASCHINE

paper X (hybrid) FÜR FOLIEN- UND PAPIERVERPACKUNGEN





paper X paper X hybrid

Papier oder Folie? Bleiben Sie flexibel! Die paper X hybrid verpackt sowohl in Papier als auch in Folie. Nach einer einfachen Umrüstung sind Sie jeweils für das neue Produkt und den neuen Packstoff gerüstet.

Ob Kettenzuführung oder über Einlaufband – die Maschinen überzeugen durch den kontinuierlichen Verpackungsprozess ohne Stop-and-go, sodass keine Totzeit beim Schweißen oder Verleimen entsteht.

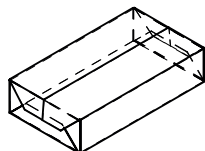
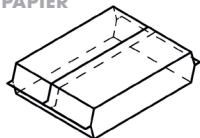
Verschiedene Maschinenvarianten sind erhältlich, je nachdem wie flexibel Sie sein müssen:

- als **paper X für Papierverpackungen** mit Überlappung oben und Volleinschlag
- als **paper X e-com für Papierverpackungen** mit Überlappung oben für unterschiedliche Produktlängen
- als **paper X hybrid für Papier- und Folienverpackungen** mit Überlappung oben
- als **paper X hybrid advance für Papier- und Folienverpackungen** mit Überlappung oben und Seitenschweißung

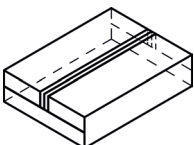
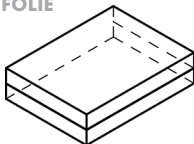
HIGHLIGHTS

- Eine Maschine für verschiedene Packstoffe und Verpackungsarten
- Kurze Umrüstzeiten von ca. 30 bis 60 Minuten zwischen Papier und Folie
- Extrem hohe Zukunftssicherheit und Flexibilität in Bezug auf künftige Anforderungen
- Siemens TIA-Portal oder Rockwell Automation Steuerungstechnik; kostenfreier Remote Service
- Einfache Linienintegration und Anbindung an übergeordnete Systeme; Industrie 4.0-fähig
- Optional Überwachung, Analyse und Visualisierung von Betriebs- und Maschinendaten über das Hugo Beck Cockpit

PAPIER



FOLIE



TECHNISCHE DATEN

Produktzuführung	manuell als Standalone/automatisch in Linie
Produktabmessungen	Folie: L: ab 45 mm, B: max. 450 mm, H: max. 80 mm Papier: L: ab 100 mm, B: max. 625 mm, H: max. 50 mm/nur für paper X e-com max. 100 mm
Folien	Halbschlauch- und Flachfolie, z. B. PE, PO, PP, Biofolie, Rezyklat-Folie
Papiere	unbeschichtet und beschichtet, ab ca. 60 g/m ² bis 120 g/m ²
Leistung	Folie: bis zu 15.000 Takte/h Papier: 3.000 - 12.000 Takte/h
Varianten	Folie: Seitenschweißung, Überlappungsschweißung oben Papier: Überlappung oben mit Verleimung (alternative Verschluss-techniken auf Anfrage), Volleinschlag

Hugo Beck Maschinenbau GmbH & Co. KG

Daimlerstraße 26 – 32, 72581 Dettingen/Erms, Deutschland
Tel.: +49 7123 7208-0, Fax: +49 7123 87268
info@hugobeck.de, www.hugobeck.com

HUGO BECK
Wir verpacken Ihre Welt